

# Wärmeleitfähigkeit Festkörpermessungen

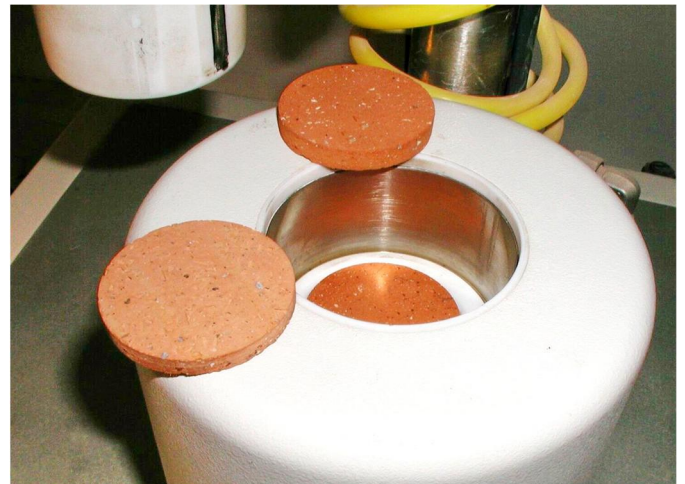


## Unser Leistungsangebot:

- Herstellung der Probekörper für die Messung aus dem Material (plangeschliffene Zylinder mit 50 mm Durchmesser)
- Bestimmung der Wärmeleitfähigkeit von festen Materialien mit dem Plättchenggerät nach ASTM E 1530
- Auflichtmikroskopische Fotoaufnahme der Oberfläche
- Berechnungen der wärmeschutztechnischen Eigenschaften nach EN 1745 und EN ISO 10077-2

## Ihre Vorteile:

- kostengünstige Möglichkeit vergleichender Materialmessungen für die Produktentwicklung bzw. -optimierung
- Messung der Wärmeleitfähigkeit auch an kleinen, dünnen Proben möglich



## KONTAKT

**Tanja Hofer**

T +43 732 221515-23

t.hofer@bti.at

**DI Ferenc Zámolyi**

M +43 664 1028498

f.zamolyi@bti.at

**BTI Bautechnisches Institut GmbH**

A 4048 Puchenu bei Linz, Karl-Leitl-Straße 2

T +43 732 221515, office@bti.at

[www.bti.at](http://www.bti.at)