

Wärmeleitfähigkeit Festkörpermessungen

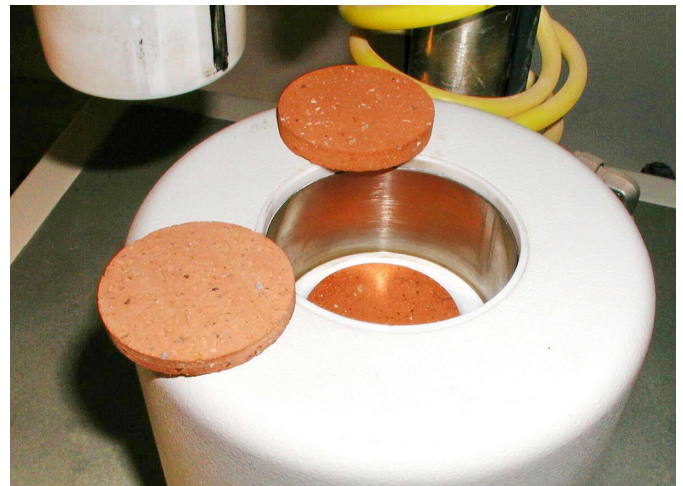


Unser Leistungsangebot:

- Herstellung der Probekörper für die Messung aus dem Material (plangeschliffene Zylinder mit 50 mm Durchmesser)
- Bestimmung der Wärmeleitfähigkeit von festen Materialien mit dem Plättchenggerät nach ASTM E 1530
- Auflichtmikroskopische Fotoaufnahme der Oberfläche
- Berechnungen der wärmeschutztechnischen Eigenschaften nach EN 1745 und EN ISO 10077-2

Ihre Vorteile:

- kostengünstige Möglichkeit vergleichender Materialmessungen für die Produktentwicklung bzw. -optimierung
- Messung der Wärmeleitfähigkeit auch an kleinen, dünnen Proben möglich



KONTAKT

DI Ferenc Zámolyi
T +43 732 221515-25
f.zamolyi@bti.at

DI Dr. Gottfried Stimmeder
T +43 732 221515-14
g.stimmeder@bti.at