

# Bauschaden-Analyse

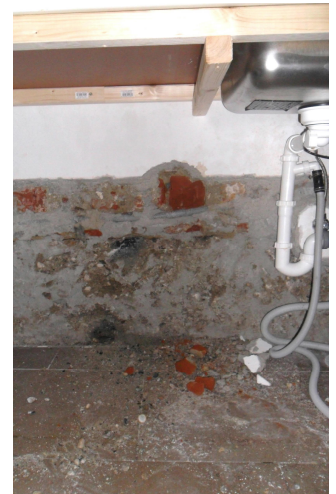


## Unser Leistungsangebot:

- Bestandsaufnahme
- Probennahme vor Ort (Bohrkerne, manuelle Entnahme)
- Festigkeitsbestimmung (z.B. Biege-, Druck-, Haftzugfestigkeit) für Statiker
- Feuchtebestimmung, kap. Wasseraufnahme
- Auffinden von konstruktionsbedingten Schwachstellen mittels:
  - ✓ Gebäudedichtheitsprüfung (BlowerDoor-Test)
  - ✓ Visualisierung von Oberflächen-temperaturen (Infrarot-Thermographie)

## Ihre Vorteile:

- Fundierte Ursachenermittlung
- Erstellung von Sanierungskonzepten
- Vorbeugung von wiederauftretenden Bauschäden (z.B. Schimmel, Durchfeuchtung)
- Werterhaltung Ihrer Immobilie
- Erlangung eines gesunden und behaglichen Wohnklimas



## KONTAKT

**DI(FH) Dr. René Eckmann**

T +43 732 221515-10

r.eckmann@bti.at

**DI Harald Mayr**

T +43 664 4120607

h.mayr@bti.at